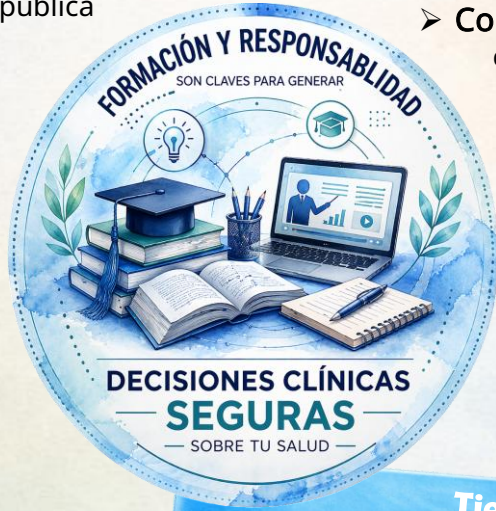


...es una pieza clave de tu salud?

Necesita una GRAN FORMACIÓN

➤ De más de 10 años para trabajar en la red pública

➤ Continua durante toda su vida laboral

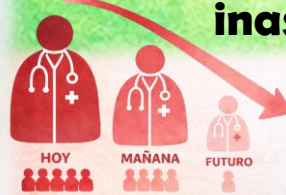


Tiene una RESPONSABILIDAD clave

➤ Toma decisiones sobre tu salud

Tener el **mismo médico de familia** durante años reduce la mortalidad **hasta un 25 %**

...enfrenta una sobrecarga inasumible?



Aumento de:

- Esperanza de vida
- Necesidades
- Población

No hay relevo generacional

Condiciones laborales abusivas

desequilibrio

1 GUARDIA DE 24 HORAS

= 1 médica haciendo 3 turnos de 8 horas



Condiciones como:

- **Vulneración de derechos** (obligar a hacer guardias con más de 55 años, denegar vacaciones...)
- Trabajar **24 h seguidas sin descanso**

... no puede atenderte como le gustaría?



Solo unos minutos de consulta

- 12 en Atención Primaria
- 15 - 20 en Atención Hospitalaria

Tiempo insuficiente para tratarte



Más pacientes de los que se pueden atender en el horario

Retrasos y consultas apresuradas



Pacientes citados a la misma hora (urgencias citadas en agendas **ya llenas**)

Más tiempo de espera o cancelaciones de tu cita



Sin huecos disponibles para realizar la revisión cuando es necesario

Peor seguimiento



No siempre puede verte el mismo médico/a

Deterioro de la continuidad

Estas situaciones **NO DEPENDEN** de su médico/a, si no **de la sobrecarga del sistema**