



SINDICATO MÉDICO DE NAVARRA SMN



Barañain, 14 de mayo de 2021

AFECTACIÓN DE LA COVID-19 EN LOS TRABAJADORES DEL SNS-O

**Tres momentos muy diferentes
desde el punto de vista
epidemiológico**

PRIMERA OLA

Lo más destacado, desde el punto de vista epidemiológico, en los trabajadores sociosanitarios fue la **carencia de sistemas de protección (EPIs)**:

El fallo de la sentencia nº 1271/2020, del Tribunal Supremo, sala de Contencioso Administrativo dice:

“... los profesionales sanitarios carecieron de los medios de protección necesarios lo cual supuso un serio riesgo para los derechos fundamentales que les reconoce el artículo 15 en relación con los artículos 43.1 y 40.2 de la Constitución”.



SEGUNDA OLA

Datos discordantes: **¿Fue SEPROSANA* un estudio sesgado con conclusiones incorrectas?**

A pesar de los importantes recursos invertidos en este estudio, sus resultados no concuerdan con los que se registran en el Servicio de Prevención de Riesgos Laborales (SPRL) en los trabajadores del SNS-O.

Mientras que en los resultados de la primera fase del estudio SEPROSANA (mes de junio), sus cifras son equiparables a los del SPRL, los que da en la segunda fase del estudio (mes de noviembre) están muy lejos de los registrados por el SPRL:

	Junio 2020 (SEPROSANA I)	Noviembre 2020 (SEPROSANA II)
SEPROSANA	7,2	9,4
Incidencia acumulada SPRL	6,98	13,23

Por tanto, a priori, los resultados de SEPROSANA II son cuestionables y debería haberse revisado la metodología seguida (los sesgos que se han podido cometer), así como la extrapolación que se hace de sus resultados a la población general (no son muestras comparables) y de su principal conclusión: “el porcentaje es similar al de la población general” ¿?

(*) Estudio de seroprevalencia de los profesionales sanitarios y sociosanitarios de Navarra.

VACUNACIÓN del personal sociosanitario en el Servicio Navarro de Salud-Osasunbidea.

Con la vacunación de los trabajadores del SNS-O, iniciada en la última semana de diciembre, la incidencia de COVID-19 en la cuarta ola ha sido mínima.

Según datos aportados por el SPRL, **la cifra global de vacunados** (del personal que ahora está trabajando en el SNS-O) **es de un 88%**

En la siguiente gráfica os mostramos la incidencia desde que se inició la vacunación en el SNS-O: la población general de Navarra vs. los trabajadores del SNS-O.

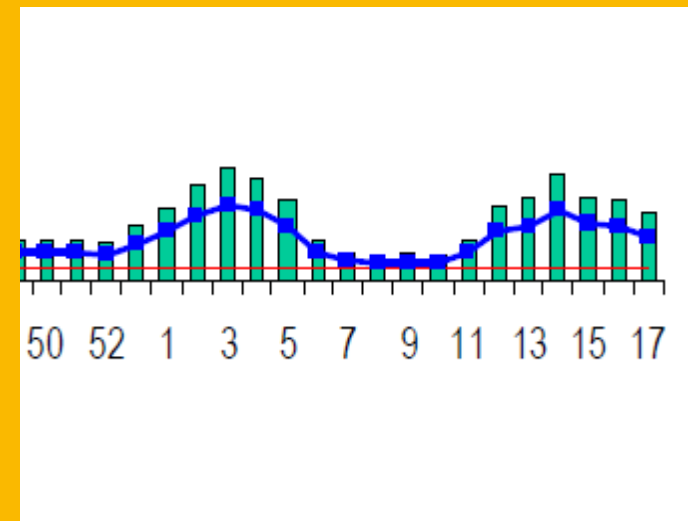
INCIDENCIA COVID: 

El ISPLN acaba de emitir un informe sobre el efecto de la vacunación en la población Navarra -actualizado a 2 de Mayo-, de recomendable lectura por su interés.

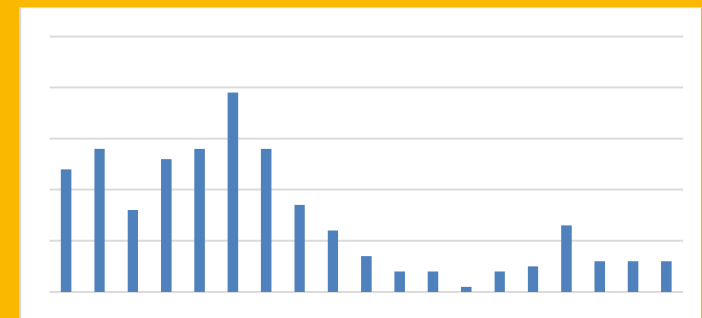
[Accede desde aquí al INFORME](#)

A – POBLACIÓN GENERAL DE NAVARRA

Semanas:
Desde semana 50 -2020 a 17-2021



B – TRABAJADORES SERVICIO NAVARRO SALUD-OSASUNBIDEA



¿No tendría más sentido realizar ahora el estudio de seroprevalencia a los vacunados para conocer el índice de protección?